

UPS monitor-manuál



v1.0
17.8.2007

UPS monitor

Popis programu:

Program UPS monitor slouží k hromadnému a přehlednému monitorování stavů záložních napájecích zdrojů (dále jen UPS). Poměrně důležitým parametrem je stav akumulátoru a jeho kapacita. Snížená kapacita akumulátoru je častou příčinou výpadku počítačového systému.

Použití UPS monitoru je zvláště vhodné ve firmách, kde se používá velké množství UPS zařízení.

Tyto UPS zařízení obvykle o sobě poskytují informace, které může vyčíst počítač, který je připojen na datovou síť a poskytnout dále po datové síti.

Program UPS monitor tyto informace z jednotlivých počítačů sbírá a vyhodnocuje.

Program umožňuje nastavit hodnoty jednotlivých sledovaných parametrů buď jako text nebo v rozmezí maxima a minima. Tyto hodnoty pak přehledně zobrazuje a označí v případě nesprávné hodnoty. Program umožňuje také celkový přehled UPSek včetně zobrazení jejich aktuálního stavu.

Program umožňuje uložení seznamu UPSek včetně konfigurace seznamů.

Při vypnutí programu se také automaticky ukládá velikost nastavených oken programu.

Ke správné funkci UPS monitoru je třeba server, který bude poskytovat na libovolném portu textový výpis stavu UPSky.

Pro běh vlastního programu je potřebné prostředí Java verze 1.6 nebo vyšší.

Program UPS monitor je nezávislý na operačním systému.

Konfigurace textových výpisů:

Textová informace o UPSce ze serveru musí vypadat např následovně:

název hodnoty *dvojtečka* text

například :

STATUS : ONLINE SLAVEDOWN

SENSE : Low

nebo

název hodnoty *dvojtečka* číslo *mezera* text

například:

MBATTCHG : 5 Percent

MINTIMEL : 4 Minutes

MAXLINEV : 223.2 Volts

MINLINEV : 221.7 Volts

OUTPUTV : 223.2 Volts

DSHUTD : 090 Seconds

DLOWBATT : 02 Minutes

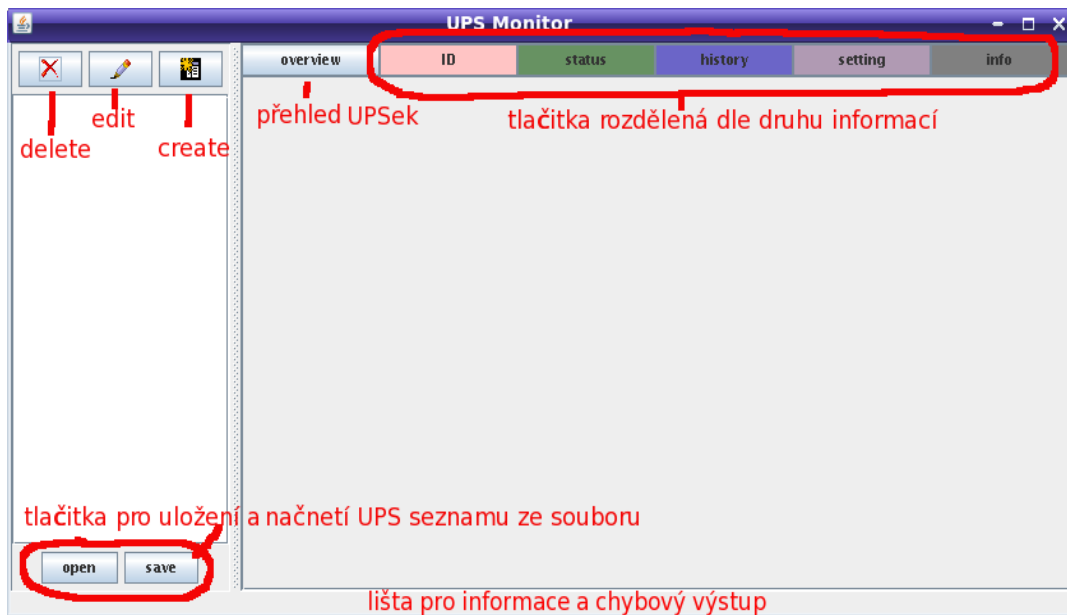
LOTRANS : 208.0 Volts

HITRANS : 253.0 Volts

ITEMP : 32.4 C Internal

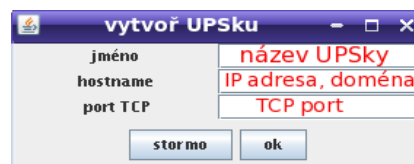
Popis oken:

Okno programu při prvním spuštění:

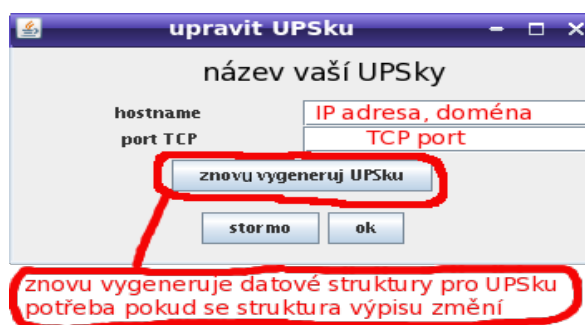


Pokud si uložíte seznam UPSek do souboru „data/ups.bin“, program při spuštění ho automaticky načte.

Okno pro vytvoření nové UPSky:



Okno editace parametrů UPSky:

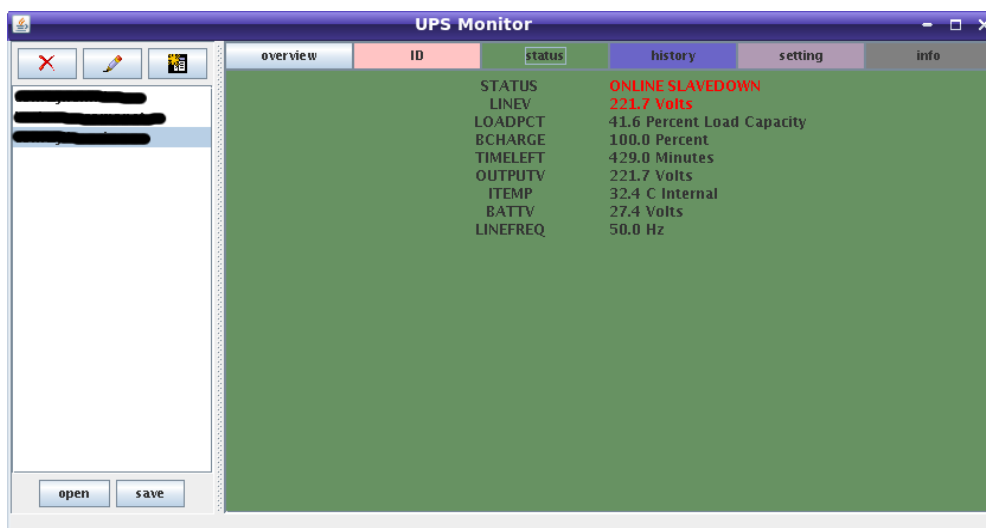


Zobrazení aktuálních parametrů UPSky:

Vlevo je sloupec seznamu vytvořených a nakonfigurovaných UPSek, vpravo záložky s jednotlivými parametry.

Po vybrání jednotlivé záložky se zobrazí parametry načtené z vybrané UPSky. Vybraná UPSka je zvýrazněna

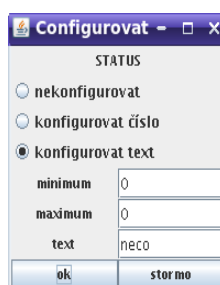
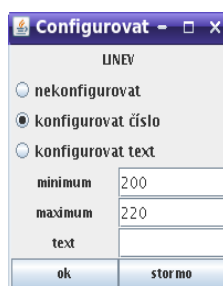
Po kliknutí na daný řádek načtených parametrů si zde můžete daný parametr nakonfigurovat.



Konfigurace jednotlivých parametrů:

Při konfiguraci parametrů UPSky je možno vybrat ze tří možností: nekonfigurovat, konfigurovat text nebo konfigurovat číselnou hodnotu.

Při konfiguraci je vhodné sledovat chybový výstup, kde se dozvíte zdali jste něco nezadali špatně.



Přehled oken jednotlivých zobrazitelných parametrů:

UPS Monitor

server.cz

ID	status	history	setting	info
HOSTNAME	server.cz			
UPSNAME	server			
MODEL	Smart-UPS 1000 XL			
SERIALNO	AS044523			

open save

UPS Monitor

server.cz

ID	status	history	setting	info
STATUS	ONLINE SLAVEDOWN			
LINEV	216.0 Volts			
LOADPCT	41.6 Percent Load Capacity			
ECHARGE	100.0 Percent			
TIMELEFT	429.0 Minutes			
OUTPUTV	216.0 Volts			
ITEMP	32.8 C Internal			
BATTV	27.4 Volts			
LINEFREQ	50.0 Hz			

open save

UPS Monitor

server.cz

ID	status	history	setting	info
MAXLINEV	217.4 Volts			
MINLINEV	214.5 Volts			
LASTXFR	Low line voltage			
NUMXFRS	8			
XONBATT	Fri Aug 10 13:42:08 CEST 2007			
TONBATT	0 seconds			
CUMONBATT	434 seconds			
XOFFBATT	Fri Aug 10 13:42:17 CEST 2007			

open save

UPS Monitor

server.cz

ID	status	history	setting	info
MBATTCHG	5 Percent			
MINTIMEL	4 Minutes			
MAXTIME	0 Seconds			
DWAKE	000 Seconds			
DSSHUTD	090 Seconds			
DLOWBATT	02 Minutes			
LOTRANS	208.0 Volts			
HITRANS	253.0 Volts			
RETPTCT	000.0 Percent			
ALARMDEL	5 seconds			
NOMOUTV	230			
EXTBATT5	5			

open save

UPS Monitor

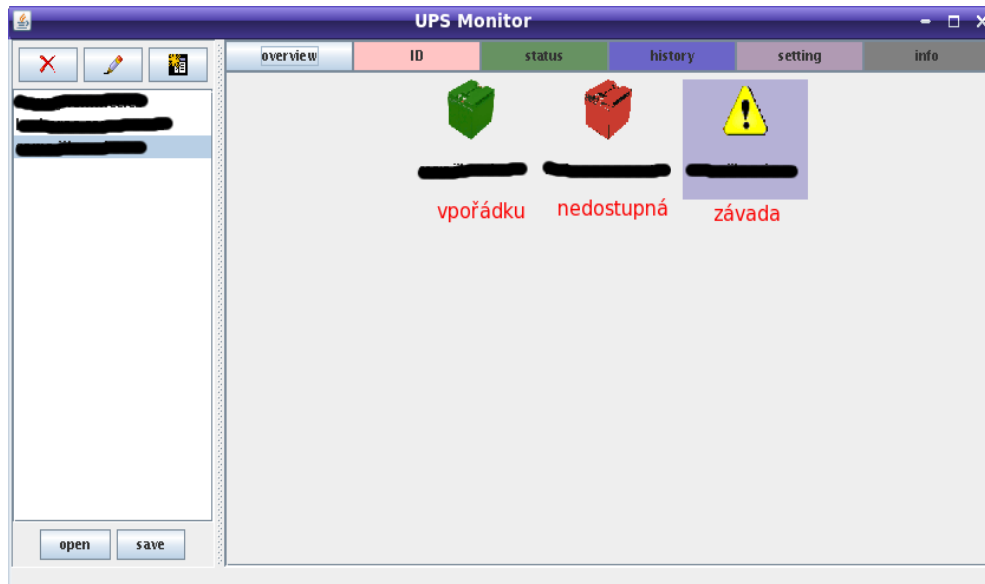
server.cz

ID	status	history	setting	info
APC	001.053.1303			
DATE	Fri Aug 17 11:04:09 CEST 2007			
RELEASE	3.10.17a			
VERSION	3.10.17a (22 April 2005) redhat			
CABLE	Custom Cable Smart			
UPSNODE	Net Master			
STARTTIME	Tue Jul 31 21:16:37 CEST 2007			
SHARE	NetworkUPS			
SENSE	Low			
SELFTST	NO			
STEST1	336			
STATFLAG	0x02000808 Status Flag			
REG1	0x00 Register 1			
REG2	0x00 Register 2			
REG3	0x00 Register 3			
MANDATE	10/02/04			
BATDATE	10/02/04			
NOMBATTV	24.0			
FIRMWARE	631.3.1			
APCMODEL	FWI			
END APC	Fri Aug 17 11:04:41 CEST 2007			

open save

Přehled UPSek:

zelená je v pořádku; červená je nedostupná (pravděpodobně neběží PC, které o ní poskytuje informace); vykřičník upozorňuje, že nějaká hodnota neodpovídá vámi nakonfigurované hodnotě.



Kontakt:
email: josef.jebavy@gmail.com
tel: 776 033722